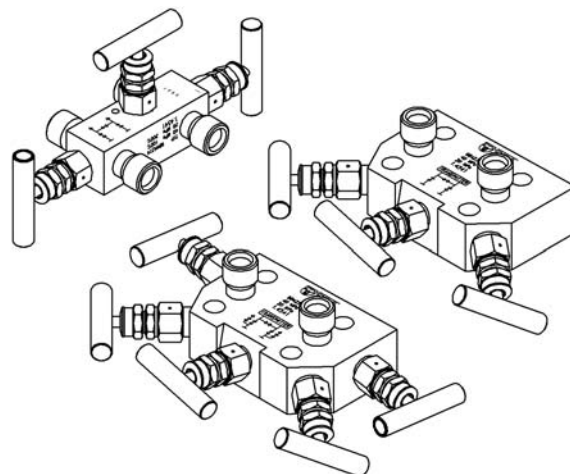


Použití

- v běžných měřicích a regulačních okruzích systémů průmyslové automatizace, především pro teplotní provoz
- k uzavření impulzních potrubí při potřebě odpojení snímače tlaku nebo tlakové diference a propojení obou vstupních tlaků při seřizování nuly snímače tlakové diference na provozním tlaku
- k odvzdušnění (odkalení) a kontrolu (test) snímače
- jako speciální provedení ve stupni čistoty pro kyslík (kód P2S)
- pro průmyslové prostředí s vysokou koncentrací SO₂ a prostředí s mořským klimatem



Popis

Základem ventilů je těleso, do kterého je zašroubována ventilová jednotka. Její sedlo je součástí základního tělesa armatury. Materiál základního tělesa je ocel 1.4541.

Těsnění vřetena ventilové jednotky je tvořeno elastomerovým o-kroužkem z různých materiálů.

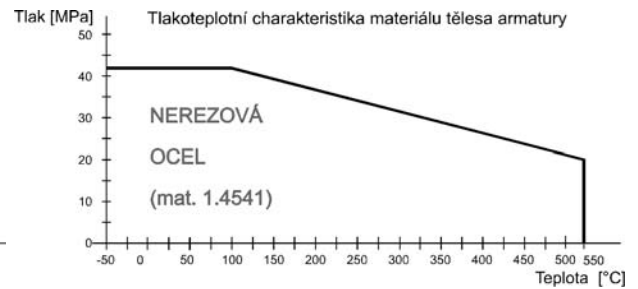
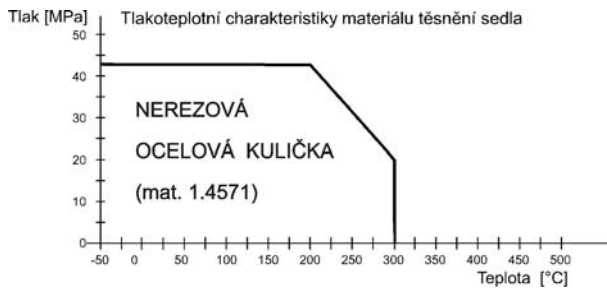
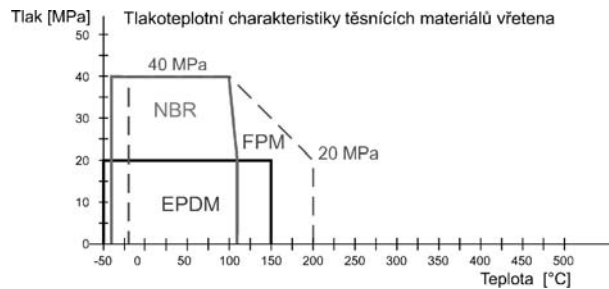
Technické parametry

Max. provozní tlak	40 MPa
Max. provozní teplota	200 °C
Těleso ventil. soupravy	nerezová ocel tř. 1.4541
Těsnění sedel	kulička z nerezové oceli tř. 1.4571
Těsnící O-kroužky	elastomery FPM, NBR, EPDM
Vnitřní vývrt ventilové soupravy:	Ø 3 mm

Provozní podmínky

• Tlakové a teplotní charakteristiky

Hodnoty tlaku a teploty pracovního média, pro které může být armatura použita, jsou určeny především zvoleným materiálem těsnění vřeten a těsnících prvků sedel ventilových jednotek. Grafy udávají závislost tlaku na teplotě pro různé materiály těchto těsnících prvků. Při výběru materiálu je nutné vycházet jak z grafů pro materiál těsnění vřeten, tak z grafu pro materiál těsnění sedla. Provozní charakteristiky armatury jsou potom určeny materiálem s horšími parametry.



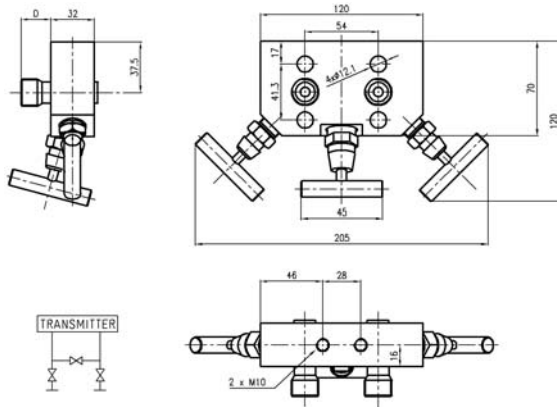
Maximální hodnoty tlaků a teplot, které jsou vyznačeny na tělese armatury

kód	W1 (FPM)	W2 (NBR)	W3 (EPDM)
S1 (ocel)	40MPa 100°C 20MPa 200°C	40MPa 100°C 20MPa 110°C	20MPa 150°C

Přehled provedení

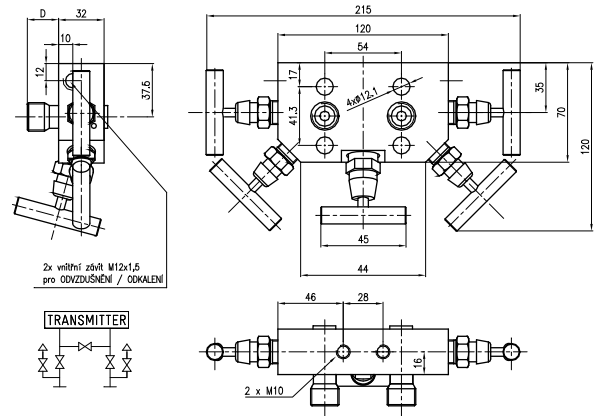
Třícestná ventilová souprava 984 23 ..

- montáž konvenční na přírubu snímače - rozteč 54 mm



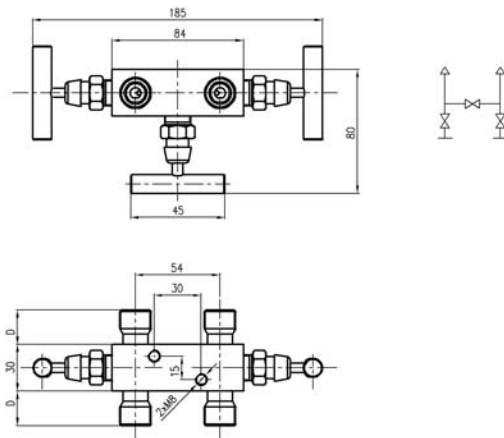
Pěticestná ventilová souprava 984 25 ..

- montáž konvenční na přírubu snímače - rozteč 54 mm



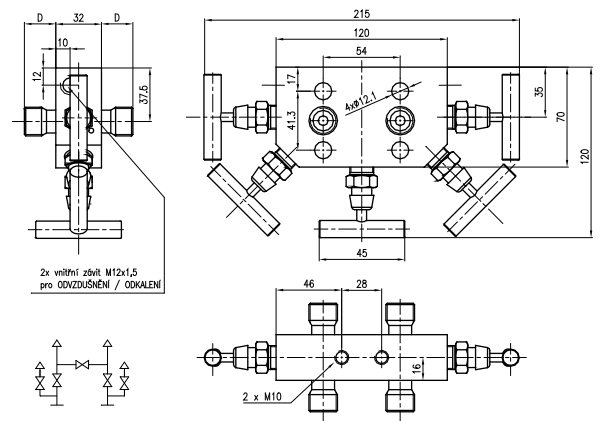
Třícestná ventilová souprava 984 43 ..

- montáž mezi impulzní potrubí - rozteč 54 mm



Pěticestná ventilová souprava 984 45 ..

- montáž mezi impulzní potrubí - rozteč 54 mm



Objednávání

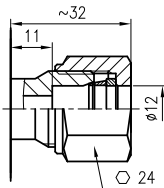
9	8	4	1	Montáž soupravy								
				2	konvenční na přírubu snímače - rozteč 54 mm							
				4	mezi impulzní potrubí - rozteč 54 mm							
			2	Provedení								
				3	třícestná							
				5	pěticestná							
			3	4	Připojovací koncovky							
					xx viz strana 6/6							
			5	6	Těsnění vřetena **							
					W1 O-kroužek z elastomeru FPM (max. 200°C)							
					W2 O-kroužek z elastomeru NBR (max. 110°C)							
					W3 O-kroužek z elastomeru EPDM (max. 150°C)							
			7	8	Těsnění sedla **							
					S1 nerezová kulička z mat. 1.4571 (max. 300°C)							
				kód	Speciální úprava **							
					P2S stupeň čistoty pro kyslík							
					** v případě, že nebude žádný z těchto kódů uveden, bude dodána souprava ve standardním provedení, tzn. s těsněními W1 a S1							
					Za objednací číslo je možné doplnit kódy příslušenství dle katalogového listu - příslušenství typ 981: ODP2, KU1, KU2, KU4, KU6, NA1, NA2, NA4, NA5).							
			1	2	3	4	5	6	7	8	kód	
9	8	4										

Př. objednávky 9 8 4 2 5 1 4 W 2 S 1 P2S

Objednávání

koncovky se zářeznými kroužky

14



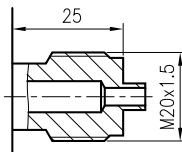
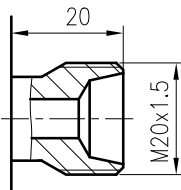
další připojovací koncovky

21

šroubení pro kuželku

31

manometrické šroubení
M20x1,5



- **Příslušenství** lze objednat dvojím způsobem, a to buď přímo (jako typ 981) nebo prostřednictvím objednacího čísla jiného výrobku. V tom případě však nelze objednat ty díly, které mají místo kódu objednací číslo.

- kód KU1** navařovací kuželka (Ø 12) s převlečnou maticí (uhlíková ocel 11 523)
- kód KU2** navařovací kuželka (Ø 12) s převlečnou maticí (nerezová ocel 1.4541)
- kód KU4** navařovací kuželka (Ø 14) s převlečnou maticí (uhlíková ocel 11 523)
- kód KU6** navařovací kuželka (Ø 14) s převlečnou maticí (nerezová ocel 1.4541)
- kód NA1** navařovací nátrubek (Ø 12) s převlečnou maticí (uhlíková ocel 11 523)
- kód NA2** navařovací nátrubek (Ø 12) s převlečnou maticí (nerezová ocel 1.4541)
- kód NA4** navařovací nátrubek (Ø 14) s převlečnou maticí (uhlíková ocel 11 523)
- kód NA5** navařovací nátrubek (Ø 14) s převlečnou maticí (nerezová ocel 1.4541)
- kód SR2** šroub se šestihrannou hlavou 7/16-20 UNF, délka L = 45 mm, konvenční příruba (4 ks nebo 2 ks dle vent. soup.)
- kód SR3** šroub se šestihrannou hlavou 7/16-20 UNF, délka L = 75 mm, koplanární příruba (4 ks nebo 2 ks dle vent. soup.)
- kód SR4** šroub se šestihrannou hlavou 7/16-20 UNF, délka L = 75 mm, koplanární příruba (4 ks nebo 2 ks dle vent. soup.)
- kód ODP2** odkalovací potrubí pro ventilové soupravy
- kód B3** držák pro montáž ventilových souprav