



Ročná správa
 PPA **CONTROLL**®

2014

Príhovor generálneho riaditeľa



V uplynulom roku 2014 skupina spoločností PPA CONTROLL, a. s. pokračovala v doterajšom trende a nadviazala na skvelé výsledky z predošlých rokov. Podarilo sa nám udržať si stabilnú pozíciu v silnej konkurencii v oblasti jadrovej a tradičnej energetiky, technologického vybavenia stavieb, v oblasti merania a regulácie a v neposlednom rade aj v oblasti projekčných, dodávateľských a montážnych prác.

Výborné výsledky už tradične dosiahla dcérska spoločnosť PPA ENERGO s.r.o., najmä vďaka schopnosti manažmentu a kľúčových pracovníkov udržať si dôležitú pozíciu v dodávateľskom systéme budovania najväčšieho energetického komplexu na Slovensku. PPA ENERGO s.r.o. rozšírilo svoje pôsobenie v oblasti jadrovej energetiky aj do zahraničia, kde 60 našich odborníkov úspešne spolupôsobilo pri prácach na jadrovej elektrárni Oskarshamn vo Švédsku.

PPA INŽINIERING, s.r.o. realizovala dodávky prác v oblasti dôležitých dopravných stavieb, pokračovali práce na dokončení niekoľkých polyfunkčných objektov a do záverečnej fázy sa dostal projekt rekonštrukcie a modernizácie elektrárenského bloku v Planta Centro vo Venezuele.

PPA Power DS s.r.o. pokračovala v poskytovaní vysokokvalifikovaných služieb založených prevažne na vlastnom know-how v oblasti energetického manažmentu a správy zariadení, rozšírila okruh svojich zákazníkov a pokračovala v prácach na zhodnocovaní našej investície do inžinierskych sietí v oblasti priemyselného parku D1 Park v Senci.

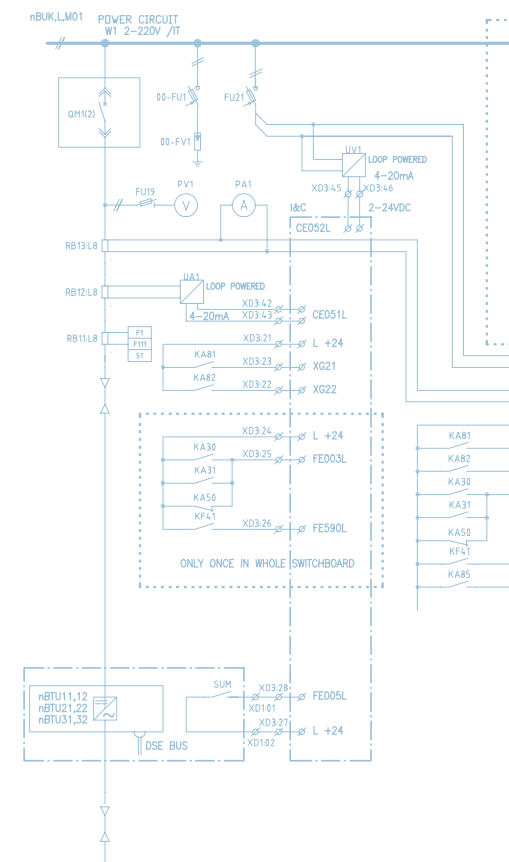
Priaznivé obchodné výsledky dosiahla aj dcérska spoločnosť PPA Trade, s.r.o. vďaka úspešným dodávkam náhradných dielov do energetických zariadení odberateľom v Rusku a na Ukrajine.

V roku 2014 sme za účelom rozšírenia obchodných aktivít založili dve nové dcérske spoločnosti PPA CONTROLL CZ, a.s. a D1 PARK Infra, s.r.o.

V priebehu roka sme pokračovali v optimalizácii organizačnej štruktúry skupiny, v zvyšovaní starostlivosti o pracovníkov rozširovaním okruhov ich vzdelávania a odborného rastu, pokračovali sme v elektronizácii vnútropodnikových procesov, rozšírili sme využívanie manažérského informačného systému a digitalizáciu procesov. Zlepšovali sme systém manažérstva kvality, ktorý máme zavedený a certifikovaný od roku 1997 i manažérské systémy environmentu a bezpečnosti a ochrany zdravia pri práci po ich certifikácii v roku 2013 spoločnosťou Lloyd's Register Quality Assurance.

V tomto trende chceme vytrvať aj v nasledovnom období, aby sme aj o rok mohli bilancovať s rovnakou, či ešte väčšou spokojnosťou.

Ing. Bystrík Berthoty
generálny riaditeľ



O spoločnosti

PPA CONTROLL, a. s.



MÍĽNIKY V HISTÓRII SPOLOČNOSTI

1951

vznik Závodov priemyselnej automatizácie, dodávateľského podniku Praha (skratka ZPA – DP Praha)

1969

vznik Odštepného závodu ZPA – OZ v Bratislave

1985

vznik Elektromontu, k. p., Bratislava zlúčením ZPA - OZ Bratislava a Elektromontážnych závodov Bratislava

1990

likvidácia Elektromontu, š. p., Praha a jeho dodávateľských podnikov po celej ČSFR a založenie PPA, š. p., Bratislava

1991

založenie PPA CONTROLL, a. s.

1997

získanie certifikátu systému manažérstva kvality podľa STN EN ISO 9001

2013

získanie certifikátu integrovaného systému manažérstva podľa noriem ISO 14001 – systém environmentálneho manažérstva a OHSAS 18001 – systém manažérstva bezpečnosti a ochrany zdravia pri práci

FILOZOFIA SPOLOČNOSTI

Ako dodávateľsko-inžinierska spoločnosť v oblasti elektrosystémov, merania, regulácie a procesnej automatizácie máme za sebou viac ako 60-ročnú úspešnú históriu a disponujeme stabilným finančným zázemím. I naďalej chceme našim partnerom poskytovať komplexné a profesionálne služby najvyššej kvality s optimálnymi riešeniami, ktoré im pomáhajú zefektívňovať ich činnosti a zvyšovať konkurencieschopnosť. Naším zamestnancom vytvárame prostredie stability, profesionálneho a osobného rozvoja. Naším hlavným cieľom je dosiahnutie udržateľného rastu spoločnosti a posilňovanie stabilnej pozície na domácom i medzinárodnom trhu.

ZÁKLADNÉ HODNOTY SPOLOČNOSTI

- Potreby zákazníka a jeho spokojnosť sú prvoradé
- Garancia profesionálneho a ústretového jednanía a maximálnej kvality služieb
- Rozvoj zručností a odborný rast našich zamestnancov
- Transparentnosť, čestnosť a spoľahlivosť
- Dodržiavanie zákonov, noriem bezpečnosti, dôsledné riadenie kvality a zodpovedný prístup k životnému prostrediu



Niečo z histórie
Laboratórium
systému DERIS

O spoločnosti PPA CONTROLL, a. s.



Montážni pracovníci
PPA CONTROLL

Montážna hala
výroby rozvádzačov

ZÁKLADNÉ ÚDAJE O SPOLOČNOSTI

Obchodné meno:	PPA CONTROLL, a. s.
Sídlo:	Vajnorská 137 830 00 Bratislava
Právna forma:	akciová spoločnosť
IČO:	17 055 164
IČ pre DPH:	SK2020459078
Deň vzniku:	2. 9. 1991
Základné imanie:	1 052 008 EUR

Spoločnosť je zapísaná v Obchodnom registri
Okresného súdu Bratislava 1, oddiel Sa, vložka č.: 159/B

PREDMET ČINNOSTI

ŠTÚDIE, PROJEKTY, DODÁVKY,
MONTÁŽ, OŽIVENIE, SERVIS
V OBLASTIACH

MERANIE A REGULÁCIA

- Meracie okruhy teplôt, tlakov, tlakových diferencií, prietokov, hladín, posuvov a iných fyzikálnych veličín
- Špeciálne merania, detekcie výskytu spaľovacích a toxických plynov, ekologické merania
- Systémy pre analýzy kvapalín a plynov
- Regulačné ventily a pohony
- Regulátory a vyhodnocovacie systémy
- Prepojenia na riadiace a silnoprúdové systémy

AUTOMATIZOVANÉ SYSTÉMY RIADENIA

- Riadiace systémy technologických procesov (DCS a PLC systémy)
- Riadiace systémy budov
- Systémy pre zber a vyhodnotenie informácií v energetike
- Analýza procesov a tvorba užívateľského SW
- Nábeh technológií a optimalizácia
- Integrácia systémov
- Vizualizácia a operátorské riadenie technologických procesov

ELEKTRICKÉ SYSTÉMY

- Vzdušné a káblové vedenia NN, VN
- Transformátorové stanice a rozvodne NN, VN, WVN
- Silnoprúdové rozvody
- Elektrické ochrany
- Stavebné elektroinštalácie
- Slaboprúdové systémy (EPS, EZS, CCTV...)
- Parkovacie systémy
- Hlasová komunikácia
- Vyhľadávanie a opravy porúch silových NN káblov (vedení)
- Vyhľadávanie a lokalizácia zemných elektrických a komunikačných vedení

VÝROBA ROZVÁDZAČOV

- NN rozvádzače 0,4 kV, typ SMO (skrine Rittal, Sarel, Profiline, Schrack...)
- NN rozvádzače 0,4 kV pre podmienky jadrových elektrární (SMO-S, SBO, NRS-S)
- Modulárne rozvádzače s výsuvnými blokmi typ RVB (skrine Logstrup)
- Systémové rozvádzače pre riadiace systémy, servre a PC
- Rozvádzače pre priemyselné a dátové komunikácie
- Kompenzačné rozvádzače
- Nástenné rozvádzače, typ NRS, NRS-P
- Panely a pulty pre dozorne
- Dopravné značky

SERVIS A ÚDRŽBA

- Záručný, pozáručný servis a údržba všetkých dodávaných systémov a zariadení
- Kalibrácie a opravy systémov fyzikálnych a chemických meraní
- Kalibrácie teplôt, tlakov a elektrických veličín AC/DC
- Termovízne merania

INFORMAČNÉ A TELEKOMUNIKAČNÉ SYSTÉMY

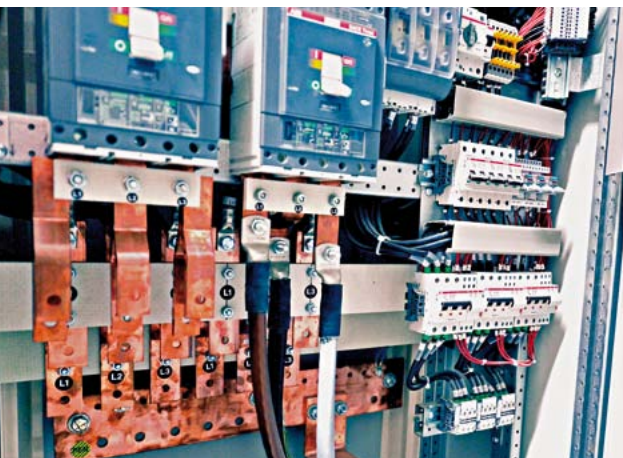
- Integrované slaboprúdové rozvody
- Dátové siete LAN, MAN, WAN
- Cisco riešenia
- Štruktúrované kabelážne systémy, metalické a optické
- Dátové centrá
- Vyhľadávanie a opravy porúch komunikačných metalických a optických káblov

TECHNOLOGICKÉ VYBAVENIE DIALNÍC A TUNELOV

- Meranie fyzikálnych veličín v tuneloch (viditeľnosť, smer a prúdenie vzduchu, meranie emisií, hmla...)
- Meranie meteorologických veličín
- Systémy sledovania dopravy
- Bezpečnostné systémy
- Riadiace systémy
- Integrácia jednotlivých technologických zariadení

OUTSOURCING ENERGETIKY

- Správa energetických rozvodov a zariadení
- Údržba, opravy, servis, odborné prehliadky a skúšky elektrických zariadení
- Meranie a monitoring elektrickej energie
- Dodávka elektriny a optimalizácia odberu elektrickej energie
- Audity



Rozvádzač SMO / SBO

O spoločnosti PPA CONTROLL, a. s.



SPOLOČENSKÁ ZODPOVEDNOSŤ

Spoločenská zodpovednosť pre našu spoločnosť znamená záväzok vytvárať a dodržiavať etické štandardy, prispievať k zlepšovaniu ekonomického stavu spoločnosti a stavu životného prostredia. Zasadzovať sa o zvyšovanie kvality života našich zamestnancov a ich rodín, ako aj podporovať rozvoj komunity, v ktorej pôsobia.

Systém manažérstva kvality

Spoločnosť PPA CONTROLL, a.s. a jej dcérske spoločnosti majú zavedený a certifikovaný systém manažérstva kvality podľa noriem ISO 9001:2008, resp. STN EN ISO 9001:2009. Systém manažérstva kvality zahŕňa činnosti v oblasti projektovania, inžinieringu, riadenia projektov, inštalácie, servisu prístrojovej techniky, riadiacich systémov technologických procesov, slaboprúdových a silových elektroinštalácií v energetike, chemickom, potravinárskom i hutníckom priemysle a v iných priemyselných odvetviach vrátane elektrární. Projektovanie a výroba elektrických rozvádzačov, nakupovanie a predaj energií.

Environmentálny manažérsky systém

Význam ochrany životného prostredia sa čoraz intenzívnejšie premieta do podnikateľských aktivít našej spoločnosti. Systémový prístup k environmentálnym aspektom je najefektívnejší spôsob na zlepšovanie riadenia vplyvov prevádzkových činností na životné prostredie. Zavedený environmentálny manažérsky systém (EMS) podľa STN EN ISO 14001 slúži najmä na zvyšovanie povedomia zamestnancov o environmentálnom správaní a na lepšie uspokojovanie potrieb a očakávaní zákazníkov pri navrhovaní a realizácii produktov. EMS v PPA CONTROLL, a. s. v rozsahu vymedzených činností je podľa uvedenej systémovej normy aj certifikovaný. Integráciu environmentálneho správania zamestnancov do každodenných činností chceme ďalej znižovať množstvo odpadov, zvyšovať podiel ich recyklácie a minimalizovať nepriaznivé vplyvy na životné prostredie v súlade s platnými legislatívnymi predpismi SR.

Systém manažérstva BOZP

Systém manažérstva BOZP (SM BOZP) je zameraný predovšetkým na prevenciu a minimalizáciu rizík pri vykonávaní hlavných a podporných prevádzkových činností na jednotlivých pracoviskách v mieste realizácie zákazky. Zamestnancom sú pridelené potrebné druhy osobných ochranných a pracovných pomôcok v závislosti od identifikovanej rizikovitosti vykonávaných činností. Prebiehajú pravidelné školenia všetkých kategórií zamestnancov v súlade s aktuálnymi legislatívnymi predpismi i nad ich rámec podľa požiadaviek vedúcich pracovníkov. Pri vypracovávaní nových alebo pri revízii existujúcich pracovných postupov kladieme dôraz na vylúčenie, resp. znižovanie rizikovitosti pracovných činností na prijateľnú úroveň. SM BOZP v rozsahu vymedzených činností v PPA CONTROLL, a.s. je implementovaný a certifikovaný podľa normy OHSAS 18001. Vedenie spoločnosti vyhodnocuje stav v oblasti BOZP v pravidelných intervaloch a podľa potreby stanovuje zodpovedajúce opatrenia na nápravu a zlepšovanie. Uvedené prístupy nám umožnili za hodnotené obdobie naplňovať stanovenú politiku bezpečnosti a ochrany zdravia pri práci (BOZP).

Nekomerčné aktivity

Spoločnosť PPA CONTROLL, a.s. v roku 2014 venovala svoju pozornosť a podporu aj vzdelávaniu, kultúre, telesne postihnutým ľuďom, športu a ochrane zvierat. Prispeli sme finančným darom Združeniu podnikateľov Slovenska, TJ SLAVII STU, spoločnosti PRO SCENA sme venovali finančné prostriedky na dokončenie projektu ROČENKA SCÉNOGRAFIE 2013/2014. Podporili sme aj Spoločnosť priateľov Kuby, kde sme poskytli finančné prostriedky na 11. ročník literárno-výtvarnej súťaže „Naši národní buditelia Ľudovít Štúr – José Martí“. Zároveň sme 1,5% podiel zaplatenej dane poukázali prijímateľom, ktorí pomáhajú telesne postihnutým a chorým ľuďom, venujú sa ochrane zvierat a podpore športu.

Dcérska spoločnosť PPA ENERGO s.r.o. prispela finančným darom na nasledovné nadácie: Nadácia Detské kardiocentrum, Nadácia Liga proti rakovine, Nadácia Výskum rakoviny. Tiež sme podporili Fakultu elektrotechniky a informatiky STU pri vydávaní publikácií a vybavením laboratória - Laboratórium mnohorozmerových systémov (Združené laboratórium ÚRPI a PPA CONTROLL).
www.urk.fe.i.stuba.sk/sk/laboratoria



Štatutárne orgány spoločnosti



PREDSTAVENSTVO

Ing. Ivan Novák, predseda

Narodený 6. 9. 1963. Absolvent Slovenskej technickej univerzity v Bratislave. V spoločnosti pôsobí od roku 1995 ako člen predstavenstva spoločnosti. Od roku 1996 zastával postupne funkcie riaditeľa s.r.o., obchodného riaditeľa a v rokoch 2000 až 2012 zastával funkciu generálneho riaditeľa spoločnosti. V súčasnej funkcii pôsobí od roku 2001.

Ing. Bystrík Berthoty, podpredseda

Narodený 9. 8. 1965. Absolvent Ekonomickej univerzity v Bratislave. V spoločnosti pôsobí od roku 1999. Súčasnú funkciu generálneho riaditeľa spoločnosti a podpredsedu predstavenstva zastáva od roku 2012.

Ing. Zoltán Lovász, člen

Narodený 18. 4. 1969. Absolvent Slovenskej technickej univerzity v Bratislave. V spoločnosti pôsobí od roku 1999. Súčasnú funkciu riaditeľa dcérskej spoločnosti PPA ENERGO s.r.o. zastáva od roku 2009. Na pozícii člena predstavenstva pôsobí od roku 2012.

Ing. Marián Kolenčík, člen

Narodený 19. 9. 1967. Absolvent Slovenskej technickej univerzity v Bratislave. V spoločnosti pôsobí od roku 1990. Súčasnú funkciu riaditeľa dcérskej spoločnosti PPA INŽINIERING, s.r.o. a člena predstavenstva zastáva od roku 2013.

DOZORNÁ RADA

Ing. Karol Pavlů, predseda

Narodený 19. 12. 1941. Absolvent Ekonomickej univerzity v Bratislave. Od roku 1991 bol predsedom dozornej rady spoločnosti, od roku 1996 podpredsedom predstavenstva, od roku 2002 bol podpredsedom dozornej rady a v súčasnej funkcii pôsobí od roku 2014.

PhDr. Darina Pavlů, podpredseda

Narodená 4. 6. 1946. Absolventka Filozofickej fakulty Univerzity Komenského v Bratislave. Funkciu člena dozornej rady zastávala od roku 2005. V súčasnej funkcii pôsobí od roku 2012.

Ing. Mgr. Tibor Gregor, člen

Narodený 29. 6. 1971. Absolvent Fakulty technickej kybernetiky Vojenskej akadémie v Liptovskom Mikuláši a Fakulty manažmentu Univerzity Komenského v Bratislave. Od roku 2011 pôsobí na pozícii člena dozornej rady.

PROKÚRA

Ing. Jozef Prevaj, obchodný riaditeľ

Narodený 9. 4. 1958. Absolvent Technickej univerzity v Zittau v Nemecku. Súčasnú pozíciu obchodného riaditeľa zastáva od roku 2009.



Rozvádzač NRS



Analyzátor vody v energetike



Organizačná štruktúra

VRCHOLOVÝ MANAŽMENT

Ing. Bystrík Berthoty
generálny riaditeľ

Ing. Marta Kramárová
finančná riaditeľka

Ing. Jozef Prevaj
obchodný riaditeľ

Ing. Ladislav Vajlik
riaditeľ úseku manažérskych systémov

RNDr. Valéria Kormanová
riaditeľka úseku HR

JUDr. Marek Jurina
vedúci právneho úseku



Panel pre tlakovú a teplotnú úpravu vzorky v energetike



Rozvádzač SBO

MANAŽMENT DCÉRSKYCH SPOLOČNOSTÍ

PPA ENERGO s.r.o.

Ing. Zoltán Lovász
výkonný riaditeľ

Ing. Katarína Krchnáková
riaditeľka ekonomického a personálneho úseku

Ing. Peter Broškovič
riaditeľ technického úseku

Ing. Erik Vicena
riaditeľ obchodného úseku

Ing. Vladimír Malátek
riaditeľ výrobného úseku

PPA INŽINIERING, s.r.o.

Ing. Marián Kolenčík
výkonný riaditeľ

Ing. Igor Jamnický
riaditeľ úseku dopravných technológií

Ing. Karol Letko
riaditeľ pre realizáciu zahraničných zákaziek

Dana Gottweisová
riaditeľka obchodného úseku

Kvetoslava Smejová
riaditeľka ekonomického a personálneho úseku

Ing. Karol Kaštíl
riaditeľ úseku realizácie zákaziek

PPA Power DS s. r. o.

Ing. Roman Nemček
výkonný riaditeľ

Peter Hatina
riaditeľ strediska správy objektov a energetickej infraštruktúry

Ing. Michal Kolimár
riaditeľ strediska distribúcie energií a optimalizačných procesov

PPA Power s. r. o.

Ing. Roman Nemček
výkonný riaditeľ

PPA SERVIS, s. r. o.

Ing. Igor Švorc
konateľ

PPA TRADE, spol. s r. o.

Ing. Peter Gašparových
výkonný riaditeľ

PPA SLAVUTIČ KYJEV, s. r. o.

Ing. Peter Gašparových
výkonný riaditeľ



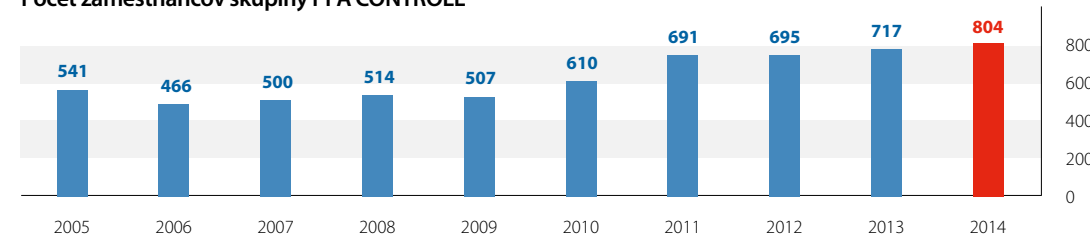
Ľudské zdroje

ŠTRUKTÚRA ZAMESTNANCOV

Pozitívny trend rozvoja spoločností patriacich do skupiny PPA CONTROLL umožnil aj nárast počtu zamestnancov, ktorý v roku 2014 dosiahol počet 804 zamestnancov.

Index stability zamestnancov (percento zamestnancov pracujúcich u nás dlhšie ako 5 rokov z celkového počtu zamestnancov) bol v roku 2014 na úrovni 47%.

Počet zamestnancov skupiny PPA CONTROLL



Štruktúra zamestnancov podľa pohlavia

	Počet zamestnancov	V %
Ženy	141	17%
Muži	663	83%

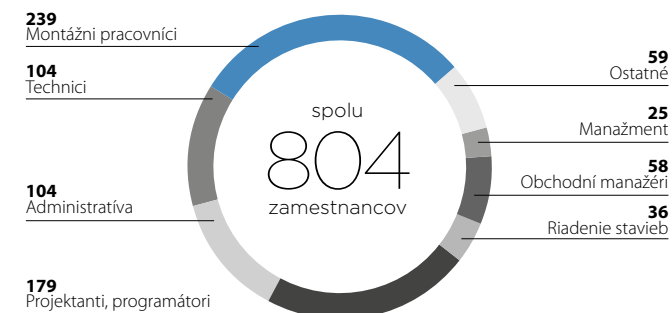
Štruktúra zamestnancov podľa vzdelania

Vzdelanie	Základné	Stredoškolské	Vysokoškolské
Počet zamestnancov	5	465	334
V %	1%	58%	42%

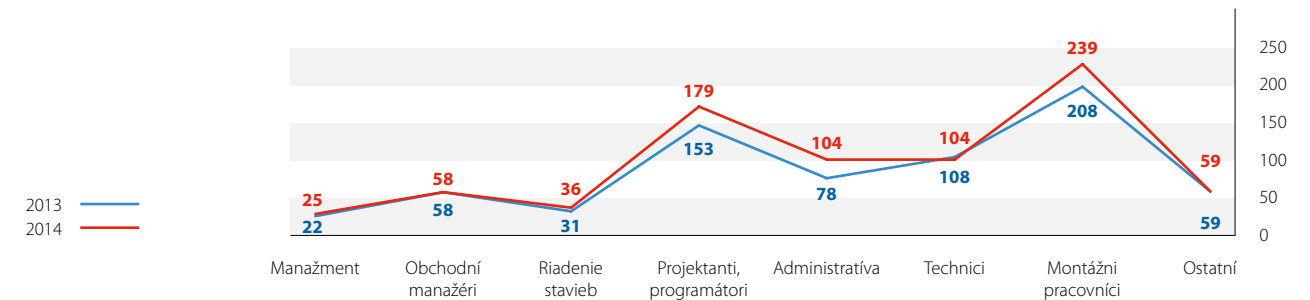
Štruktúra zamestnancov podľa veku

	18-29 rokov	30-39 rokov	40-49 rokov	50-59 rokov	nad 59 rokov	Priemerný vek
Počet zamestnancov 2014	147	199	180	213	65	2014 43
V %	18%	25%	22%	27%	8%	

Štruktúra zamestnancov podľa kategórií



	2012	2013	2014
Manažment	23	22	25
Obchodní manažéri	56	58	58
Riadenie stavieb	32	31	36
Projektanti, programátori	160	153	179
Administratíva	79	78	104
Technici	108	108	104
Montážni pracovníci	183	208	239
Ostatní	54	59	59
Spolu	695	717	804



ROZVOJ ZAMESTNANCOV

Možnosť rozvoja a sebarealizácie našich zamestnancov je oblasť, ktorej tradične venujeme pozornosť. Uvedomujeme si, že základný predpoklad úspešnosti spoločnosti v konkurenčnom prostredí vytvára človek. Kvalitné personálne obsadenie, priestor na vzdelávanie, pracovná výkonnosť a lojalita patria k hlavným zdrojom rozvoja našej spoločnosti, jej efektívnosti a schopnosti dlhodobo prosperovať. Ako firma dlhodobo aplikujúca certifikovaný systém manažérstva kvality i ďalšie manažérske systémy vnímame, že práve naši zamestnanci sú najdôležitejším prvkom zabezpečujúcim kvalitu našich služieb aj výrobkov. V roku 2014 bola na vzdelávanie investovaná suma 205 371,- €, čo bolo v priemere 270,- € na zamestnanca. Vzdelávanie bolo zamerané na zvyšovanie odbornej spôsobilosti v oblasti elektrotechniky, IT, oblasti výroby a montáže. Veľkú pozornosť venujeme jazykovému vzdelávaniu a tiež manažérskym či obchodným zručnostiam. Vďaka profesionalite našich zamestnancov ponúkame našim zákazníkom trvalé zvyšovanie úrovne služieb.

Referencie spoločnosti



AE Jaslovské Bohunice



Strojovňa
AE Jaslovské Bohunice



Bloková dozorná SBO

ENERGETIKA

SLOVENSKÉ ELEKTRÁRNE A. S. BRATISLAVA

Závod Atómové Elektrárne Jaslovské Bohunice

Atómová elektrárň V-2 - 3. a 4. blok

- Monitorovací systém stavu (zostatkovej kapacity) akumulátorových batérií
- Rozvoj automatizovaného zberu dát - inštalácia infraštruktúry dispečingu vrátane elektromerov a komunikačnej siete, konfigurácia a zabezpečenie prenosu meraných údajov do centrály AZD pre potreby spracovania, ukladania a poskytovania meraných údajov zmluvným subjektom v AE Jaslovské Bohunice
- Výmena 6 kV káblov pre hlavné cirkulačné čerpadlá, káblov pre technickú vodu dôležitú (TVD), káblov pre technickú vodu nedôležitú, kábla z dieselgenerátora SAM na Centrálnu čerpaciu stanicu pre TVD, nevyhovujúcich 6 kV spojok káblov a protipožiarnych prestupov
- Modifikácia signalizácie, ovládania a automatík hermetických dverí v hermetickej zóne
- Rekonštrukcia osvetľovacích telies vonkajšieho osvetlenia areálu AE V-2, Vtokového objektu Drahovce a Čerpacej stanice Pečeňady

SLOVENSKÉ ELEKTRÁRNE A. S. BRATISLAVA

Závod Atómová Elektrárň Mochovce

Atómová elektrárň Mochovce - 1. a 2. blok

- Výroba, dodávka, montáž a rekonštrukcia úsekových rozvádzačov 0,4 kV
- Doplnenie neutralizačnej nádrže - realizácia časti SKR a elektro (subdodávka pre Aquatest, a. s.)
- Vypracovanie prevádzkových predpisov pre „Blokády a ochrany pre vypínače rozvádzačov 0,4 kV“, „Elektrické napájanie vonkajších objektov“, „Podružné rozvádzače sekundárneho okruhu“, „Vykonávanie kontrol a prác v káblových priestoroch a kanáloch“, „Silové rozvody 0,4 kV v HVB - úsekové rozvádzače“, „Regulátory a regulačné okruhy“ - subdodávka pre VUJE, a.s.
- Doplnenie nových signálov pre štart nízkotlakových čerpadiel havarijného chladenia aktívnej zóny reaktora
- Výmena ističov a zmena zapojenia v rozvádzačoch SKR pre napájanie ovládacích a signalizačných obvodov a v silových rozvádzačoch, ktoré napájajú rozvádzače SKR
- Zámena snímačov tlaku dP/dt v systéme havarijných ochrán reaktora na 2. bloku
- Rekonštrukcia dieselgenerátov - realizácia časti SKR a elektro - subdodávka pre ČKD DIZ, a. s.
- Výmena merania H₂ a O₂ na systéme spaľovania vodíka KPL - realizácia časti SKR a elektro (subdodávka pre VUJE, a.s.)

- Riadenie ťažkých havárií - realizácia časti SKR a elektro (subdodávka pre VUJE, a.s.) pre podprojekty:
 - Odtlakovanie primárneho okruhu
 - Rušič vákua v hermetickej zóne
 - Núdzový zdroj elektrickej energie
 - SKR SAM - poľná inštrumentácia, špeciálne merania
 - Dlhodobý odvod tepla
- Riadenie ťažkých havárií - podprojekt Núdzový zdroj chladenia, realizácia časti SKR a elektro (subdodávka pre ROEZ, s.r.o.)



AE Mochovce

Referencie spoločnosti ENERGETIKA



AE Mochovce

SLOVENSKÉ ELEKTRÁRNE A. S. BRATISLAVA

Dostavba 3. a 4. bloku AE Mochovce

- Projekčné a inžinierske činnosti
 - pre nukleárny ostrov,
 - pre konvenčný ostrov
 - projektová dokumentácia,
 - verifikácia dokumentácie na stavbe
- Zariadenia vlastnej spotreby AE – zapúzdrené vodiče 6 kV, transformátory 6/0,4 kV, 6 kV rozvádzače vlastnej spotreby, úsekové rozvádzače 0,4 kV, podružné rozvádzače 0,4 kV (MCC – Motor control centers), systém zaisteného napájania 1. kategórie (usmerňovače, meniče, striedače, batérie a UPS), riadiaci a diagnostický systém pre dispečing elektrického napájania ústrednej elektrickej dozorne, ochrany generátora a vyvedenia výkonu a ochrany 110 kV rozvodne záložného napájania – výroba 0,4 kV rozvádzačov, dodávka zariadení, inžinierske činnosti, montáž, uvedenie do prevádzky

- Repasácie, vylepšenie a dostavby hlavných objektov/budov a externé povrchové úpravy – časť elektro, projekt, dodávka, montáž, uvedenie do prevádzky
- Hlavný výrobný blok – montáž elektrorozvodov stavebnej časti
- Dodávka a montáž vybraných častí SKR a elektro pre nukleárny ostrov – hlavné káblové trasy, snímače technologických parametrov, odberový systém pre snímače technologických parametrov, hermetické rúrkové priechodky, hermetické káblové priechodky, kabeláž, analyzátory chemicko-technologických parametrov a systém úpravy vzoriek – inžinierske činnosti, dodávka, montáž, uvedenie do prevádzky
- Dodávka a montáž rozvádzačov pre elektrické napájanie systému EXCORE
- I&C, bezpečnostné systémy a systémy prevádzkového riadenia – montáž a podpora pri uvádzaní do prevádzky – (subdodávka pre dodávateľa riadiacich systémov AREVA NP)

SLOVENSKÉ ELEKTRÁRNE A. S. BRATISLAVA

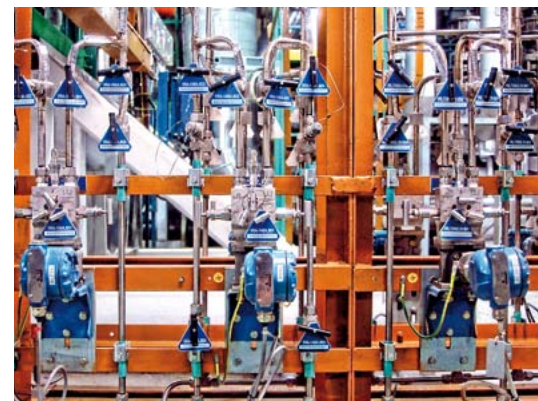
Závod Vodné elektrárne

- Prečerpávací vodná elektrárň PVE Čierny Váh – realizácia elektročasti opravy automatiky a príslušenstva strojov motorgenerátorov GM1- GM2
- Rekonštrukcia budiacich regulátorov na VE Trenčín, PVE Čierny Váh a PVE Ružín – realizácia časti elektro a SKR (subdodávka pre Emerson Process Management s. r. o.)
- Úprava technológie vodných elektrární (VE) pri odpredávaní 110 kV a 22 kV rozvodní – VE Dubnica, VE Ilava, VE Hričov, VE Sučany, VE Orava, VE Lipovec, VE Mikšová, VE Krpelany, VE Trenčín a VE Kostolná
- Oprava 10,5 kV odpojovačov v PVE Ružín
- VE Gabčíkovo – Výmena riadiaceho informačného systému – dodávka a montáž časti elektro (subdodávka pre Siemens s. r. o.)

TEPELNÁ ELEKTRÁREŇ PLANTA CENTRO, VENEZUELA

Rekonštrukcia 400 MW kotla č. 5 – EPC KONTRAKT

- 420 kV vývod bloku (zvodiče prepätia)
- Transformátory 30 MVA 5BT01, 5BT02
- Vývod a nula generátora
- Budiaci systém generátora
- Elektrické ochrany a merania, MicroSCADA
- Blokovaná rozvodňa VN
- Blokovaná rozvodňa NN
- Podružná rozvodňa na + 6,1m
- Podružná rozvodňa na úpravu vody
- Podružná rozvodňa pre čerpaciu stanicu
- Uzemnenie a bleskozvody technologických konštrukcií
- Osvetlenie a zásuvkové rozvody technológie
- Zdroje a rozvody jednosmerného napätia
- Dieselgenerátor



Hermetické káblové priechodky

Stand AE Jaslovské Bohunice



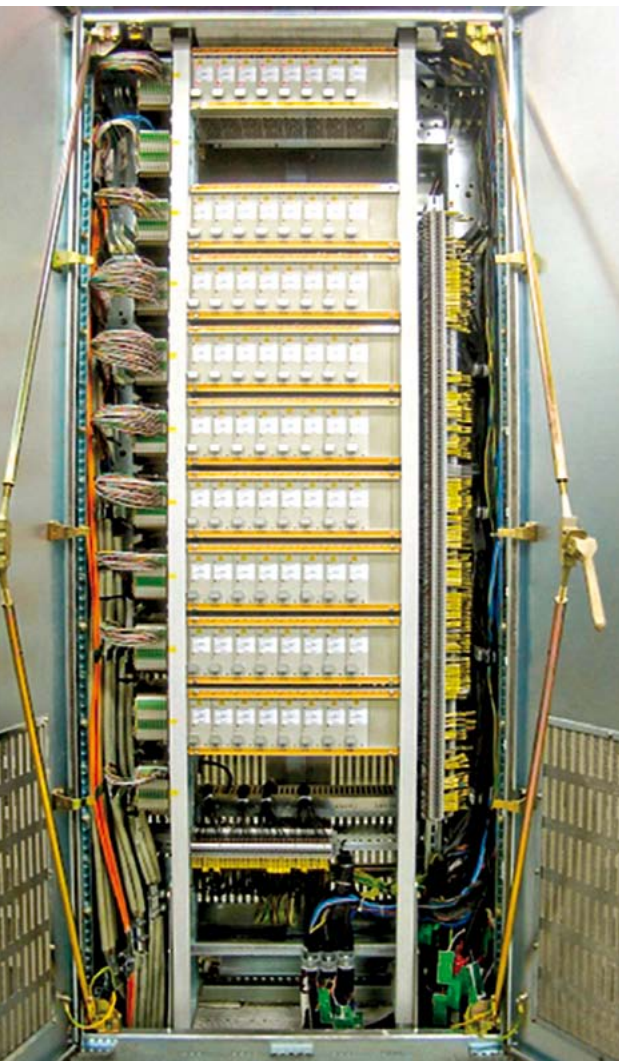
Tepelná elektrárň
Planta Centro,
Venezuela

Referencie spoločnosti ENERGETIKA



Tepelná elektrárň
Planta Centro,
Venezuela

Vodné dielo
Gabčíkovo



Rozvádzač SMO

AREVA

- Systém jednotného času (Master clock system) pre AE Mochovce 3. a 4. blok
- Montáž systémov elektro a SKR na AE Oskarsham, Švédsko
- Dodávka rozvádzačov pre projekt Tianwan 3, 4

RNEST-PETROBRAS, BRAZÍLIA

- polná inštrumentácia
- meracie okruhy pre riadenie technologických celkov
- kabeláž a montážny materiál
- náhradné diely na uvedenie do prevádzky
- kompletná projektová dokumentácia
- koordinácia a autorský dozor
- komplexné vyskúšanie zariadení
- školenie personálu zákazníka

SERVIS, OPRAVY A REVÍZIE ZARIADENÍ

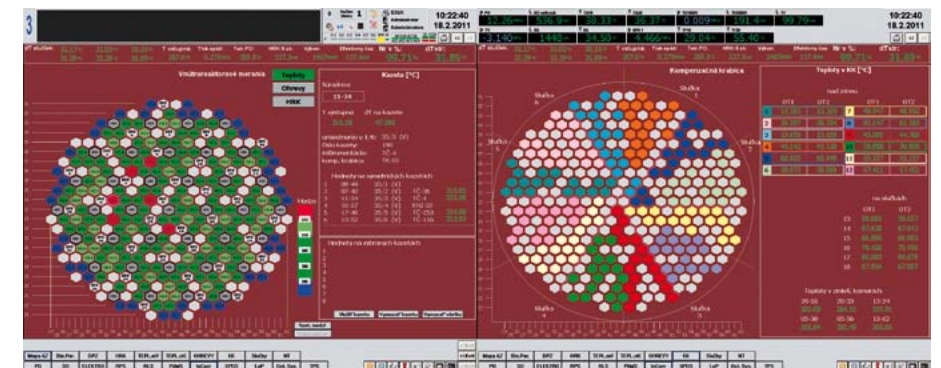
Slovenské elektrárne a. s.

- Údržba zariadení SKR a ELEKTRO - EBO závod Atómovej elektrárne Bohunice
- Údržba zariadení SKR a ELEKTRO - EMO závod Atómovej elektrárne Mochovce
- Pozáručný servis systému automatizovaného zberu dát merania spotreby elektrickej energie
- Pozáručná servisná podpora 1-minútového systému automatizovaného zberu dát merania spotreby elektrickej energie
- Oprava strojného zariadenia na odovzdávacích staniách tepla Hlohovec, Leopoldov, Jaslovské Bohunice
- Servis SKR a elektro zariadení a strojnej časti zariadenia na odovzdávacích staniách Centrálného zabezpečovania tepla
- Preventívna údržba systému signalizácie otvorenia protipožiarneho dverí AE V-2
- Zabezpečenie pohotovostí na odstránenie závad technologického počítačového a informačného systému AE V-2 (TPS)

- Úpravy, aktualizácia a inžinierska podpora softvéru a korektívna údržba hardvéru technologického počítačového systému (TPS)
- Preventívna a korektívna údržba systémov SIMATIC na AE V-2
- Korektívna údržba HW komponentov a úprava SW zariadenia na AE V-2
- Oprava a servis usmerňovačov a frekvenčných meničov - Elektrárň Nováky
- Servis prvkov elektronického zabezpečovacieho systému - Elektrárň Nováky
- Opravy odvádzačov kondenzátu GESTRA – AE V-2
- Diagnostika a servis Odvodnení potrubí pary k turbogenerátorom – AE Mochovce

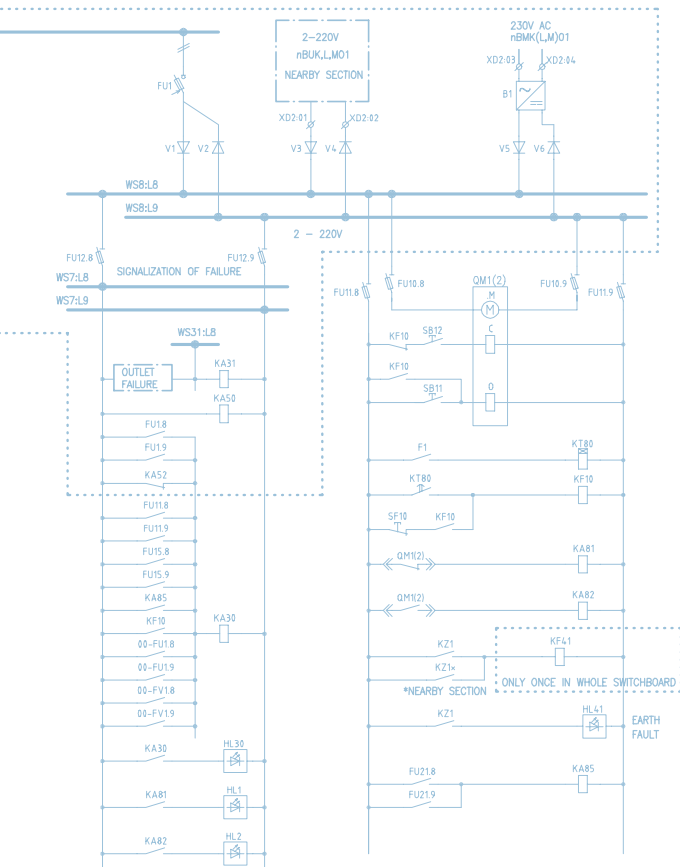
Jadrová a vyradovacia spoločnosť a. s.

- Komplexný výkon odborných prehliadok a odborných skúšok elektro zariadení
- Opravy a údržba zariadení SKR
- Opravy a údržba elektro zariadení



Vizualizácia TPS,
rozmiestnenie kaziet
v reaktore

Referencie spoločnosti

IKEA INDUSTRY,
Stalowa VolaIKEA INDUSTRY,
Malacky

PRIEMYSEL

VOLKSWAGEN BRATISLAVA

NOVÁ LISOVŇA HALA H7

**Komplexná dodávka a montáž
0,4 kV – elektroinštalácia a osvetlenie**

**Montáž prípojnicového rozvodu a napojenie
S-staníc z VN rozvodne**

- Dodávka a montáž napojenia S-staníc z VN rozvodne 22 kV káblom
- Komplexná montáž prípojnicového rozvodu 2 500 A

ZVAROVŇA VSTAVKY

- Dodávka a montáž NN káblov
- Komplexná montáž rozvodov 0,4 kV
- Dodávka a montáž osvetlenia zázemia haly

BENTLEY – INŠTALÁCIA PRÍPOJNÍC

- Dodávka a montáž NN prípojnicového systému 2 500 A



RNEST Brazília

VODOHOSPODÁRSKA VÝSTAVBA A. S.

ČOV Detva – realizácia časti elektro a MaR – projekt, dodávka, montáž, uvedenie do prevádzky

ČOV Devínska Nová Ves – realizácia časti elektro stavebných objektov a vonkajšieho osvetlenia

ČOV Brezová pod Bradlom – realizácia časti elektro a MaR

ČOV Modra – dodávka a montáž trafostanice a VN prípojky

I.D.C. HOLDING A. S. BRATISLAVA

Sedita Sereď - Navýšenie elektrického výkonu vo výrobnéj hale D - dodávka a montáž rozvádzačov, trafostanice, káblových trás pre NN a VN káble, pokládka NN a VN káblov, trafostanice

HOLCIM ROHOŽNÍK A. S.

- Projekt ReduDust – Realizácia časti elektro a SKR
- Projekt G-star – realizácia časti elektro a SKR pre novú mlynicu cementu

IKEA INDUSTRY SLOVAKIA, S. R. O.

- Programovanie a zber dát WINCC

IKEA INDUSTRY,
STALOWA VOLA, POLSKO

**Montáž technológie píly prestahovanej
z Rawsmala (Švédsko)**

- Znovumontáž silnoprúdových trás a NN káblov technológie píly
- Znovumontáž káblov MaR technológie píly
- Individuálne skúšky a účasť pri oživení technológie

IKEA INDUSTRY, MALACKY

Vonkajšie rozvody VN/NN

- Dodávka a montáž VN a NN káblov
- Dodávka a montáž káblových trás
- Odborná montáž a pripojenie transformátorov
- Odborná montáž a pripojenie distribučných NN rozvádzačov
- Revízie, úradné skúšky, overenia

U. S. STEEL, KOŠICE

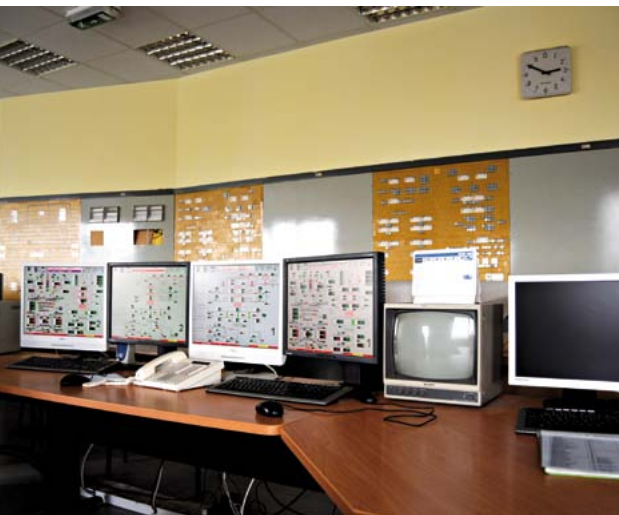
**Oprava elektroinštalácie merania regulácie,
pomocných pohonov pre turbodúchadlá
TD1, TD2 a TD3**

- Realizácia elektroinštalčných prác v rámci PD stavby
- Dodávka a montáž technologických zariadení
- Skúšky a uvedenie do prevádzky
- Dodávka prevádzkových poriadkov a DSVS

Referencie spoločnosti PRIEMYSEL



Slovnaft, Bratislava



Tepláreň Zvolen



ZF Levice

SLOVNAFT A. S.

Prístroje pre monitorovanie ebulačných čerpadiel

- Dodávka a montáž MaR
- Dodávka a montáž NN káblov

Inštalácia fakturačných meradiel pre externých zákazníkov

- Vypracovanie projektovej dokumentácie

NAFTA A. S., SUCHOHRAD

Dobudovanie EPS a PDS pre zvýšenie bezpečnosti na ZS 2

- Elektropožiarna signalizácia
- Plynový detekčný systém
- Bezpečnostný riadiaci systém

NAFTA A. S.

Dobudovanie EPS a PDS systému zberného strediska ZS4

- Dodávka, montáž oživenie EPS a detekčného plynového systému

HNEDÝ PRIEMYSELNÝ PARK KROMPACHY

- Dodávka a montáž vnútornej elektroinštalácie
- Dodávka a montáž osvetlenia
- Dodávka a montáž prípojnicového systému

MONDI SCP A. S.

Výmena pece na vápno

- Dodávka a montáž NN rozvádzačov
- Dodávka a montáž káblových trás
- Dodávka a montáž NN káblov

ZF LEVICE

Vývodové VN pole pre trafo + vybudovanie vysunutej trafostanice

- Dodávka a montáž VN poľa
- Dodávka a montáž VN kábla, koncoviek, napätová skúška
- Dodávka a montáž prípojnicového systému

CONTINENTAL MATADOR PÚCHOV

- Dodávka a montáž zariadení elektro (VN rozvádzače, trafostanica, VN transformátor)
- Zvýšenie výkonu trafostanice T28

DUSLO ŠAĽA

Modernizácia NN rozvodní - elektročasť

- Demontáž 2 ks transformátorov 1000 kVA
- Dodávka a montáž 2ks transformátorov 630 kVA a 2 ks 250 kVA
- Úprava vo VN polí – výmena transformátorov prúdu
- Nastavenie a odskúšanie ochrán pre nové transformátory

VÝHREVŇA BANSKÁ BYSTRICA-RADVAŇ

Modernizácia dispečerského systému

- Modifikácia dispečerského SW - výmena existujúcej vizualizácie SIMATIC WinCC v5.1 SP2 za novšiu verziu SIMATIC WinCC v7.3
- Zriadenie novej komunikačnej siete v kruhovej topológii
- Výmena operátorských staníc
- Regulácia a monitoring prevádzky uzlov rozvodu horúcovodnej siete (7 staníc) inštalovaných na vybraných miestach distribučnej horúcovodnej siete v Banskej Bystrici

ZVOLENSKÁ TEPLÁRENSKÁ

Dialková správa

- Hotline, servis a pohotovosť

Referencie spoločnosti



Riadiaca centrála tunela Bôrik

Tunel Branisko

Tunel Bôrik

TECHNOLOGICKÉ VYBAVENIE CESTNÝCH TUNELOV A DIAĽNÍC

ŽILINSKÁ UNIVERZITA V ŽILINE

Zariadenie na monitorovanie, sledovanie vozidiel a systém pre automatické sčítovanie cestujúcich

Pre Katedru cestnej a mestskej dopravy, Fakulty prevádzky a ekonomiky dopravy a spojov sme realizovali dodávku, montáž a konfiguráciu systému pre monitorovanie a sledovanie polohy autobusu MHD v Žiline. Zároveň bol autobus vybavený systémom pre automatické sčítovanie cestujúcich, ktorí nastupujú a vystupujú z jednotlivých dverí vozidla. Realizáciou uvedeného systému získava Žilinská univerzita štatistické údaje potrebné pre účely výskumu a optimalizácie.

NDS (NÁRODNÁ DIAĽNIČNÁ SPOLOČNOSŤ)

Dodávky, montáže, servis a úpravy nami realizovaných cestných tunelov

Tunel Horelica

- Modernizácia meračov fyzikálnych veličín - PD DRS
- Úprava a doplnenie SW centrálného riadiaceho systému, aktualizácia dopravných-prevádzkových stavov, úpravy vizualizácie
- Doplnenie bezpečnostných prvkov na úseku I/11A, doplnenie zostavy LED svetiel pre zvýraznenie tvaru zákruty

Tunel Branisko

- Zmena ovládania dverí únikovej štôlne tunela Branisko - PD DRS
- Opravy porúch

Tunel Bôrik

- Silnoprúdové rozvody VN
- Silnoprúdové rozvody NN
- Uzemnenie
- Náhradné zdroje
- Zariadenia núdzového volania – SOS kabíny
- Kamerový dohľad v tuneli (uzatvorený TV okruh)
- Rádiové spojenie
- Oznamovacie okruhy – prenosový systém
- Telefónna prípojka
- Tunelový rozhlas
- Požiarne dvere
- Centrálny riadiaci systém
- Meranie fyzikálnych veličín
- Dopravné značenie
- Zariadenie operátorského pracoviska
- Elektropožiarňa signalizácia
- Osvetlenie tunela
- Vetranie tunela
- Požiarňový vodovod – elektrotechnická časť
- Vonkajšie osvetlenie

Tunel Bôrik – technické dovybavenie tunela pre povolenie prepravy ADR

Zaradenie tunela Bôrik do kategórie: A – žiadne obmedzenia pri doprave nebezpečných vecí, vyvolalo nutnosť doplnenia a úprav technologického vybavenia tunela. Systém detekcie a rozpoznávania tabuliek ADR poskytuje centrálnemu riadiacemu systému (CRS) informáciu o detekcii vozidla vybaveného tabuľkou ADR a rozkóduje symboly ADR na textový reťazec, ktorý definuje druh prepravovanej nebezpečnej látky. CRS vozidlo zaeviduje a upozorní prostredníctvom vizualizácie operátora na prítomnosť uvedeného vozidla v tuneli. Po opustení tunela je vozidlo s tabuľkou ADR zo zoznamu vymazané.

Rozsah realizácie:

- Spracovanie projektovej dokumentácie pre realizáciu prác
- Úprava softvéru centrálného riadiaceho systému
- Doplnenie a úpravy kamerového dohľadu a videodetekčného systému
- Doplnenie diaľkového ovládania stavidla akumuláčnej nádrže prostredníctvom centrálného riadiaceho systému
- Doplnenia a úpravy operátorského pracoviska

Servis informačného systému diaľnic

- Diaľnica D1 úsek Sverepec – Vrtižer
- Diaľnica D1 úsek Vrtižer – Hričovské Podhradie
- Diaľnica D3 úsek Hričovské Podhradie – Žilina (Strážov)
- Diaľnica D1 úsek Važec – Mengusovce
- Diaľnica D1 úsek Mengusovce – Jánovce, 0 – 8km
- Diaľnica D1 úsek Studenec – Beharovce

Rozsah realizácie :

- Stavebná časť (napájacie rozvádzače, káble, uzemnenia)
- Stojany tiesňového volania
- Elektrická zabezpečovacia signalizácia
- Kamerový dohľad
- Technologické uzly
- Premenné dopravné značky – lamelové
- Premenné dopravné značky – LED
- Cestná svetelná signalizácia
- Rádiový prenos
- Radiče návestných rezov
- Operátorské pracovisko

Automatické sčítacie dopravy na celom rozsahu diaľnic

Vybudovanie siete detektorov pre klasifikáciu vozidiel na diaľniciach a rýchlostných cestách v správe NDS, a.s. na báze neinvazívnych radarových snímačov a slučkových sčítačov

Referencie spoločnosti



OUTSOURCING ENERGETIKY

KOMPLEXNÁ SPRÁVA
PRIEMYSELNÝCH AREÁLOV

- D1 Park Senec
- Dodávateľský park PSA Trnava
- Výrobný závod ZF Slovakia – Trnava, Levice

Manažment a administratíva správy

Príprava a kontrola rozpočtov, evidencia nákladov správy, koordinácia dodávateľov

Správa inžinierskych sietí a zariadení budov

Servis, údržba, revízie zariadení, rozvodov elektrickej energie, plynu, tepla a vody, systémy kotolní, vzduchotechniky

Facility management

Odpadové hospodárstvo, údržba komunikácií, údržba zelene, upratovanie, strážna služba

DODÁVKA A DISTRIBÚCIA ENERGIÍ

- Logistický park PointPark Lozorno
- Priemyselný park DaK Küster, Devínska Nová Ves
- Priemyselný park Airport Košice

Analýza cien komodít

Prognózy vývoja cien elektriny a plynu, miestne energetické zdroje

Dodávka elektriny, plynu

Združená dodávka elektriny a plynu, on-line prehľady spotrieb elektriny a plynu, notifikácie zadaných parametrov

Prevádzkovanie energetických
distribučných sietí

Vytváranie miestnych distribučných sietí, registrácia odberových miest, certifikácia v zmysle legislatívnych predpisov, tvorba a schvaľovanie distribučných cenníkov, meranie odberov, vyúčtovanie spotrieb

Prevádzkovanie vodovodných
a kanalizačných systémov

Správa a prevádzkovanie verejných vodovodov, odpadové hospodárstvo, meranie vzoriek

ENERGETICKÉ AUDITY
A OPTIMALIZAČNÉ SLUŽBY

- Inergy Automotive Systems Slovakia
- Faurecia Slovakia
- ProLogis Slovak Republic

Základná identifikácia hospodárenia s energiou

Odborné zhodnotenie stavu budov, technológií a zariadení, stanovenie energetickej náročnosti a potenciálu úspor

Vytvorenie ekonomicky návratného plánu
úsporných opatrení

Opatrenia bez potreby investícií, nízkonákladové opatrenia, dlhodobé opatrenia

Realizácia úsporných opatrení

Koordinácia procesov, možná finančná spoluúčasť

POWER IEM - ENERGETICKÝ
RIADIACI SYSTÉM

- IAC Group
- Plastic Omnium Auto Exteriors
- Miestne distribúcie, bioplynové a fotovoltaické elektrárne

Power IEM – internetový energetický
manažment

Online meranie energií, notifikácia, optimálne nastavenie parametrov odberu, aktuálna spotreba, história, non-stop strážené parametre odberu, fakturačný systém, manažment nákladov

Power IEM – part Measuring & data transmit

Zber dát a export, identifikácia možného vzniku nepriaznivých udalostí, export opatrení na ich odstránenie

Power IEM – part OKTE

Poskytovanie služby zasielania povinných údajov účastníkov trhu s elektrinou na OKTE v zmysle legislatívy, prostredníctvom automatického zberu dát z elektromerov

PREVÁDZKA ENERGETICKÝCH
ZDROJOV

- Fotovoltaické elektrárne v Drahovciach
- Fotovoltaická elektráreň v Seľanoch
- Fotovoltaické elektrárne v Čechánkach
- Bioplynová elektráreň vo Veľkých Turovciach

Technická prevádzka zdrojov

Zabezpečenie bezporuchovej prevádzky zdrojov, servis, údržba

Legislatívna správa zdrojov

Plnenie legislatívnych povinností zdrojov, monitoring, fakturačné podklady, nahlasovanie povinných údajov



D1 Park Senec

Referencie spoločnosti



SAV, Bratislava

Westend QUADRANT
Bratislava

RÔZNE

POLYFUNKČNÝ OBJEKT WESTEND SQUARE BRATISLAVA

- Dodávka, montáž a projekt skutkového stavu
- NN rozvody
- NN rozvádzače
- Vnútorne a vonkajšie osvetlenie
- Uzemnenie a bleskozvod
- Dieselagregát 800 kVA

WESTEND QUADRANT BRATISLAVA

- Dodávka, montáž a projekt skutkového stavu
- VN rozvodňa, transformátory
- VN a NN rozvody
- NN rozvádzače
- UPS
- Vnútorne a vonkajšie osvetlenie
- Uzemnenie a bleskozvod
- Centrálny baterkový systém

OPRAVA A MODERNIZÁCIA MANŽELSKÝCH INTERNÁTOV BLOKU A,B,C,D V BRATISLAVE - SILNOPRÚD

- Dodávka a montáž vnútorných silnoprúdových rozvodov a osvetlenia
- Dodávka a montáž vonkajších silnoprúdových rozvodov
- Dodávka a montáž bleskozvodu a uzemnenia

SAV - PAVILÓN MATERIÁLOVÝCH VIED SAV, BRATISLAVA

- Dodávka a montáž NN rozvádzačov
- Prebrojenie existujúcej NN rozvodne
- Dodávka a montáž elektroinštalácie
- Dodávka a montáž káblových trás, parapetných žlabov
- Napojenie VZT zariadení

TENISOVÁ HALA HS CENTRUM PIEŠŤANY

- Dodávka a montáž vonkajšieho dekoračného osvetlenia
- Dodávka a montáž vnútorného osvetlenia
- Dodávka a montáž podlahového kúrenia
- Dodávka a montáž vnútorného osvetlenia hracej plochy
- Dodávka a montáž klimatizácie
- Dodávka a montáž CCTV

SLOVAK TELEKOM, A. S.

- Výmena hlavných ističov v objektoch Slovak Telekomu

ORGA-TRADE NETWORK SYSTEMS A. S.

- Realizácia časti elektro pre kamerový systém Bratislava – mesto

ŽELEZNICE SR

- Modernizácia železničnej trate na úseku Bratislava – Žilina – Čadca – realizácia NN prípojok

OBEC ČERVENÍK

- Dodávka a montáž trafostanice a elektrických rozvodov pre 24 bytový nájomný dom



Swedwood,
Krásno nad Kysucou



Tenisová hala, Piešťany

Súvaha, výkaz ziskov a strát



KONSOLIDOVANÝ
VÝKAZ O FINANČNEJ
POZÍCIÍ K 31. 12. 2014
V TIS. €

	K 31. 12. 2014	K 31. 12. 2013
Dlhodobé aktíva	12.068	9.141
Nehmotný majetok	86	57
Hmotný majetok	9.969	6.934
Ostatný hnutelný majetok	1.572	886
Goodwill	0	0
Dlhodobé finančné aktíva	0	1
Iné finančné aktíva	357	1.188
Dlhodobé pohľadávky	22	34
Odložené daňové pohľadávky	62	41
Krátkodobé aktíva	67.015	64.585
Zásoby	852	1.460
Obchodné pohľadávky	34.085	24.760
Iné pohľadávky	2.162	4.400
Krátkodobé časové rozlíšenie	948	344
Hotovosť a účty v bankách	28.968	33.621
Aktíva spolu	79.083	73.726
Vlastný kapitál priradený akcionárom	38.617	27.790
Základné imanie	1.052	1.052
Fond z kurzových rozdielov	2	0
Kapitálové a štatutárne fondy	286	12
Fondy zo zisku	2.683	347
Nerozdelený zisk	24.702	17.919
Zisk za obdobie priradený pre akcionárov materskej spoločnosti	9.892	8.460
Vlastný kapitál pripadajúci na nekontrolujúce podiely	375	41
Vlastný kapitál spolu	38.992	27.831
Dlhodobé záväzky	921	861
Dlhodobé obchodné a ostatné záväzky	382	443
Odložený daňový záväzok	157	216
Dlhodobé rezervy	382	202
Krátkodobé záväzky	39.170	45.034
Krátkodobé obchodné záväzky	21.881	35.529
Záväzky voči štátu	5.823	501
Ostatné krátkodobé záväzky	4.470	6.461
Krátkodobé výnosy a výdavky budúcich období	212	113
Krátkodobé rezervy	6.715	2.375
Krátkodobé úvery a pôžičky	69	55
Záväzky spolu	40.091	45.895
Spolu vlastný kapitál a záväzky	79.083	73.726

	Za rok 2014	Za rok 2013
Tržby	123.781	94.821
Náklady na predaný tovar (-)	-10.900	-10.255
Materiál a energie (-)	-48.235	-37.150
Externé služby (-)	-17.345	-13.062
Zamestnanecké pôžitky (-)	-23.850	-20.207
Odpisy (-)	-1.110	-1.082
Obchodná marža	22.341	13.065
Ostatné prevádzkové príjmy	35	-1.143
Ostatné prevádzkové náklady	-7.486	-603
Prevádzkový zisk	14.890	11.319
Finančné výnosy	1.036	218
Finančné náklady	-1.386	-397
Zisk pred zdanením	14.540	11.140
Daň z príjmu	-4.698	-2.678
Zisk po zdanení	9.842	8.462
<i>Podiely na pridružených spoločnostiach</i>		
Ukončované operácie		
Zisk z ukončovaných operácií	0	0
Zisk za obdobie	9.842	8.462
Priradený pre:		
<i>akcionárov materskej spoločnosti</i>	9.892	8.460
<i>nekontrolujúce podiely</i>	-50	2

KONSOLIDOVANÝ
VÝKAZ ZISKOV
A STRÁT ZA ROK
KONČIACI SA
31. 12. 2014
V TIS. €

Kontakty

SÍDLO SPOLOČNOSTI

PPA CONTROLL, a.s.
Vajnorská 137, 830 00 Bratislava, Slovakia
tel.: + 421 2 492 37 218
fax: + 421 2 492 37 313
e-mail: ppa@ppa.sk
www.ppa.sk

MATERSKÁ SPOLOČNOSŤ

PPA CONTROLL, a.s.
Vajnorská 137
830 00 Bratislava
ppa@ppa.sk

Generálny riaditeľ
Ing. Bystrík Berthoty
Tel.: + 421 2 492 37 356
fax: + 421 2 492 37 313
e-mail: berthoty@ppa.sk

Finančná riaditeľka
Ing. Marta Kramárová
tel.: +421 2 492 37 355
fax: +421 2 492 37 313
e-mail: kramarova@ppa.sk

Obchodný riaditeľ
Ing. Jozef Prevaj
tel.: +421 2 492 37 327
fax: +421 2 492 37 313
e-mail: prevaj@ppa.sk

Riaditeľ úseku manažérskych systémov
Ing. Ladislav Vajlik
tel.: +421 2 492 37 288
fax: +421 2 492 37 313
e-mail: vajlik@ppa.sk

Riaditeľka úseku HR
RNDr. Valéria Kormanová
tel.: +421 2 492 37 322
fax: +421 2 492 37 313
e-mail: kormanova@ppa.sk

DCÉRSKE SPOLOČNOSTI A SPOLOČNÉ PODNIKY

PPA ENERGO s.r.o.
Vajnorská 137, 830 00 Bratislava
tel.: + 421 2 492 37 537
fax: + 421 2 492 37 347
e-mail: energo@ppa.sk

PPA INŽINIERING, s.r.o.
Vajnorská 137, 831 04 Bratislava
tel.: +421 2 492 37 271
fax: +421 2 492 37 300
e-mail: inziniering@ppa.sk

• **pobočka BANSKÁ BYSTRICA**
Sládkovičova 47, 974 05 Banská Bystrica
tel.: + 421 48 4161 002
fax: + 421 48 4163 175
e-mail: belkova@ppabb.sk

• **pobočka ŽILINA**
Radlinského 5, 010 01 Žilina
tel.: + 421 41 5056 111
fax: + 421 41 5623 846
e-mail: obertova@ppaza.sk

• **pobočka KOŠICE**
Gemerská 3, 040 01 Košice
tel.: + 421 55 7894 321
fax: + 421 55 7894 322
e-mail: sivakova@ppa.sk

PPA Power s.r.o.
Sládkovičova 47, 974 05 Banská Bystrica
tel.: + 421 48 4161 134
fax: + 421 48 4161 135
e-mail: ppapower@ppapower.sk

PPA Power DS s. r. o.
Vajnorská 137, 830 00 Bratislava
tel.: + 421 2 492 37 216
fax: + 421 2 492 37 213
e-mail: ppa@ppapower.sk

PPA TRADE, spol. s r.o.
Vajnorská 137, 830 00 Bratislava
tel.: + 421 2 444 54 570
fax: + 421 2 444 54 572
e-mail: trade@ppa.sk

PPA SERVIS, s.r.o.
Vajnorská 137, 831 04 Bratislava
tel.: + 421 2 492 37 385
fax: + 421 2 444 54 564
e-mail: servis@ppa.sk

PPA SLAVUTIČ KYJEV, s.r.o.
Vajnorská 137, 830 00 Bratislava
tel.: + 421 2 492 37 282
fax: + 421 2 444 54 570

DOSTUPNOSŤ VÝROČNEJ SPRÁVY

Výročná správa je v tlačenej podobe dostupná v sídle spoločnosti, na požiadanie je možné zaslanie poštou. Jej stiahnutie v PDF formáte je možné na internetovej stránke www.ppa.sk
Tel.: +421 2 492 37 335, e-mail: lasik@ppa.sk



Tunel / Tunnel Horelica



Tepelná elektrárň / Heating plant Planta Centro, Venezuela



Samsung, Slovensko



Ikea Industry, Malacky

